



# CIM Alto Minho

Gestão e Valorização de Resíduos

# ÍNDICE

---

1. EMPRESA

2. INDICADORES DA ATIVIDADE

3. METAS

4. PERSPETIVAS PARA 2019

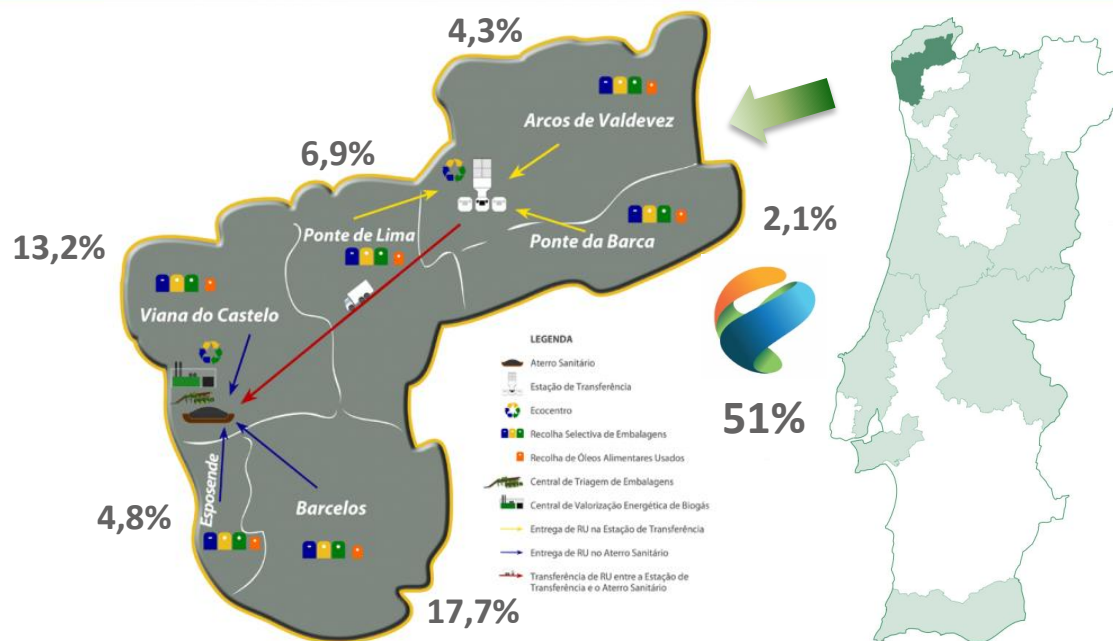


**Resulima**

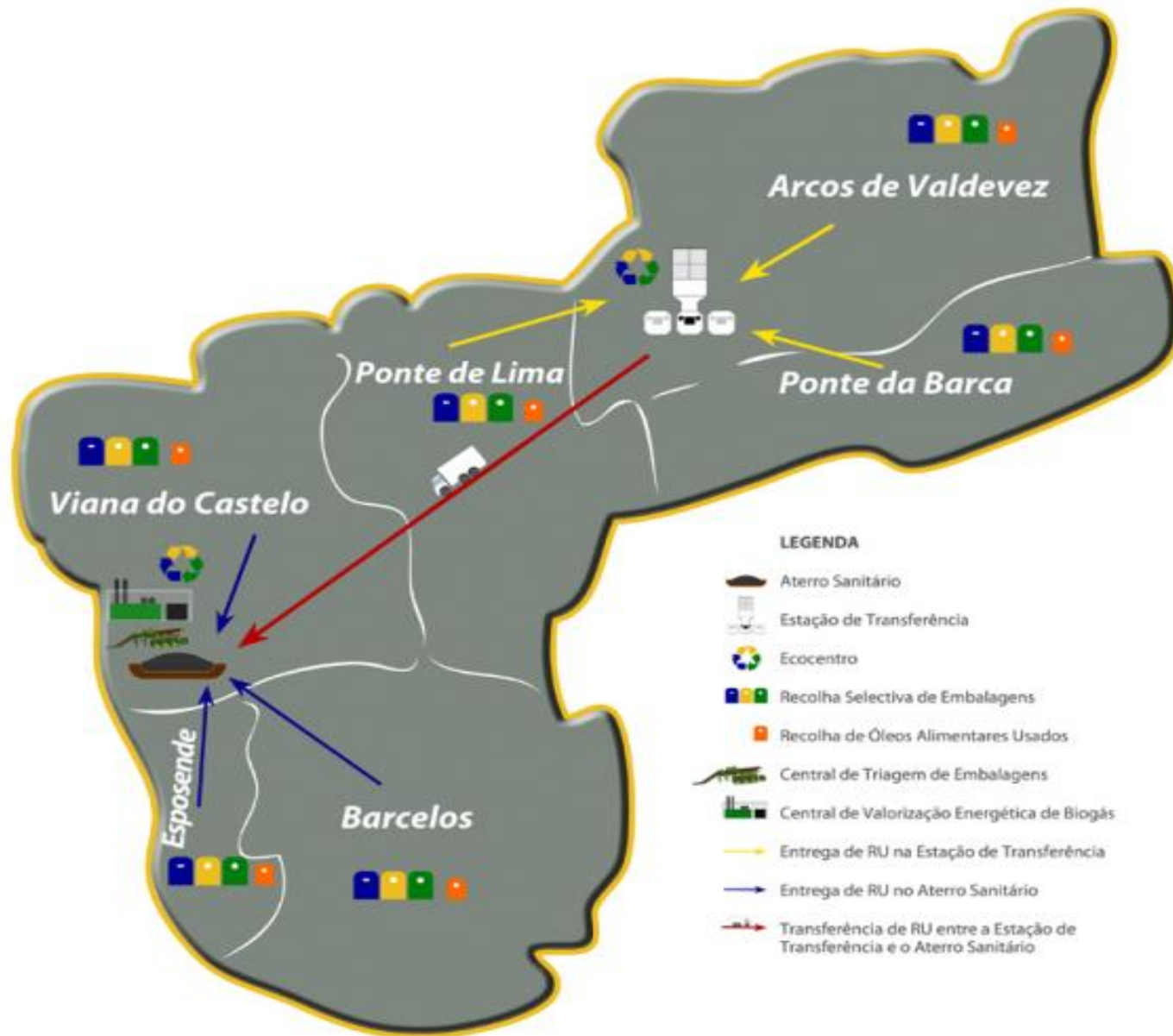
*Valorizamos o ambiente*



# 1. EMPRESA



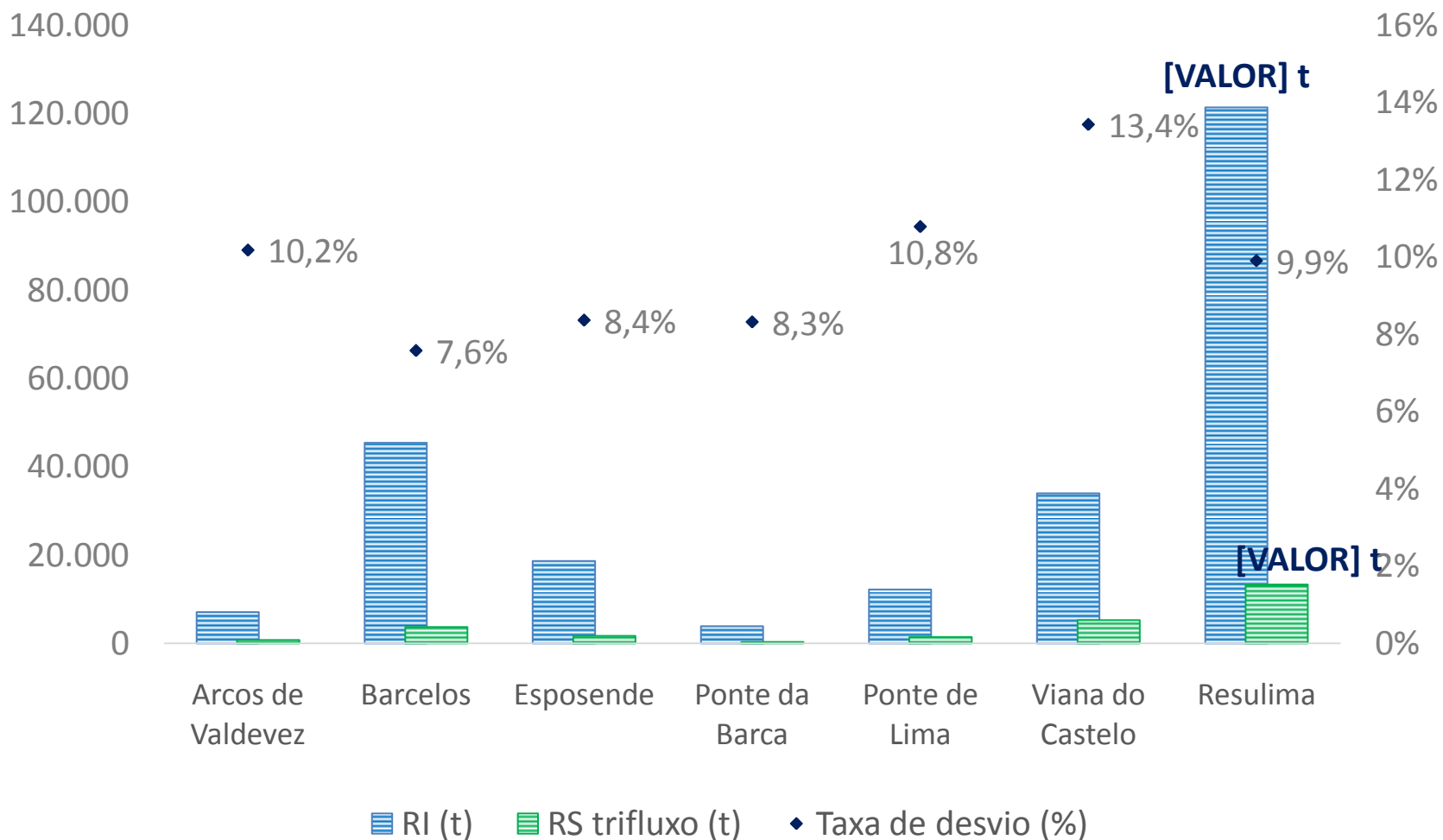
Início da atividade da RESULIMA	1998
Área Geográfica (km <sup>2</sup> )	1.743
Nº de Municípios servidos	6
Nº de colaboradores	97
População média anual residente (hab.)	311 mil
Quantidade de resíduos tratados em 2018 (t)	137 mil



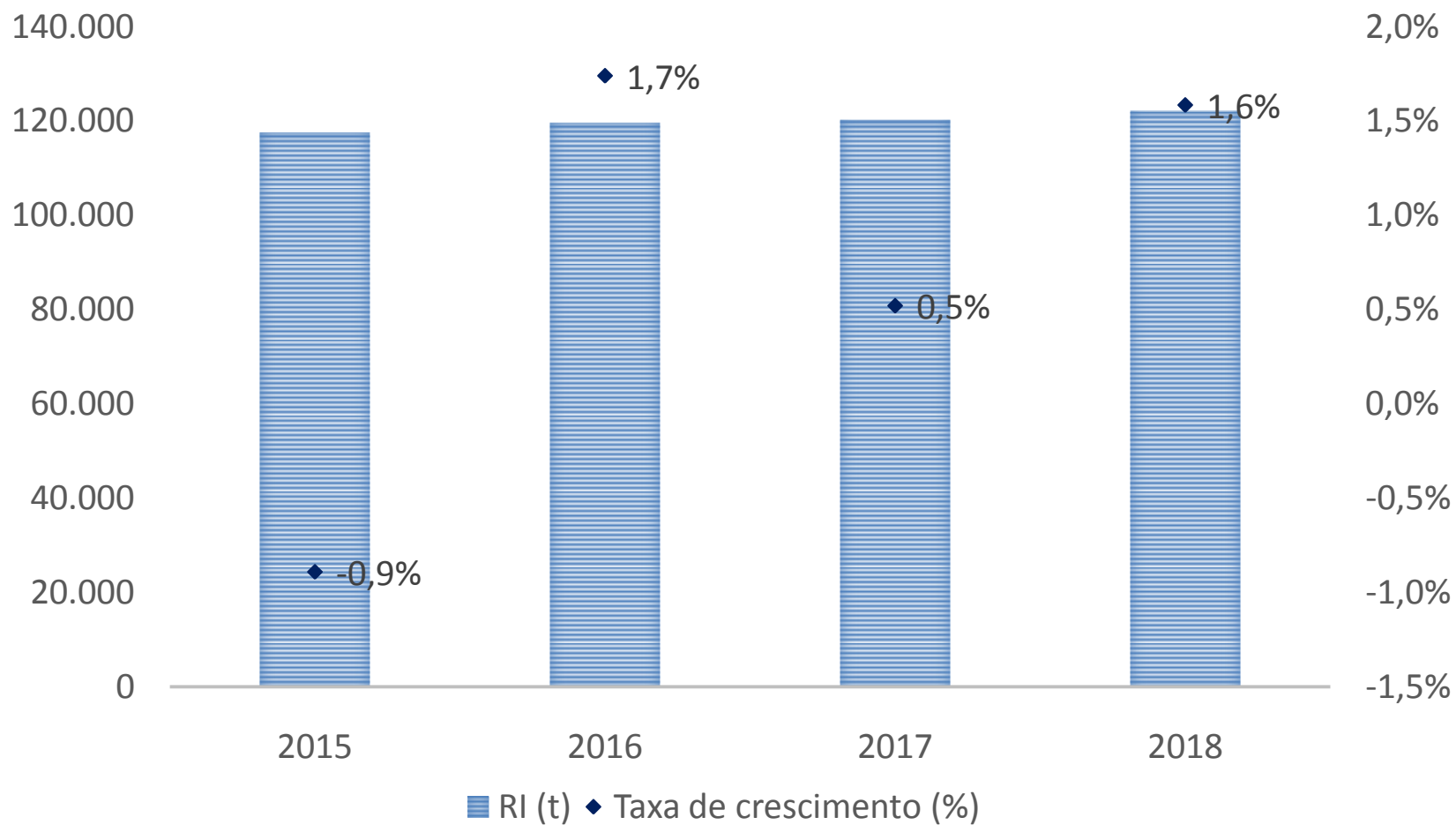


## 2. INDICADORES DA ATIVIDADE

## Gestão Integrada de RU por Município

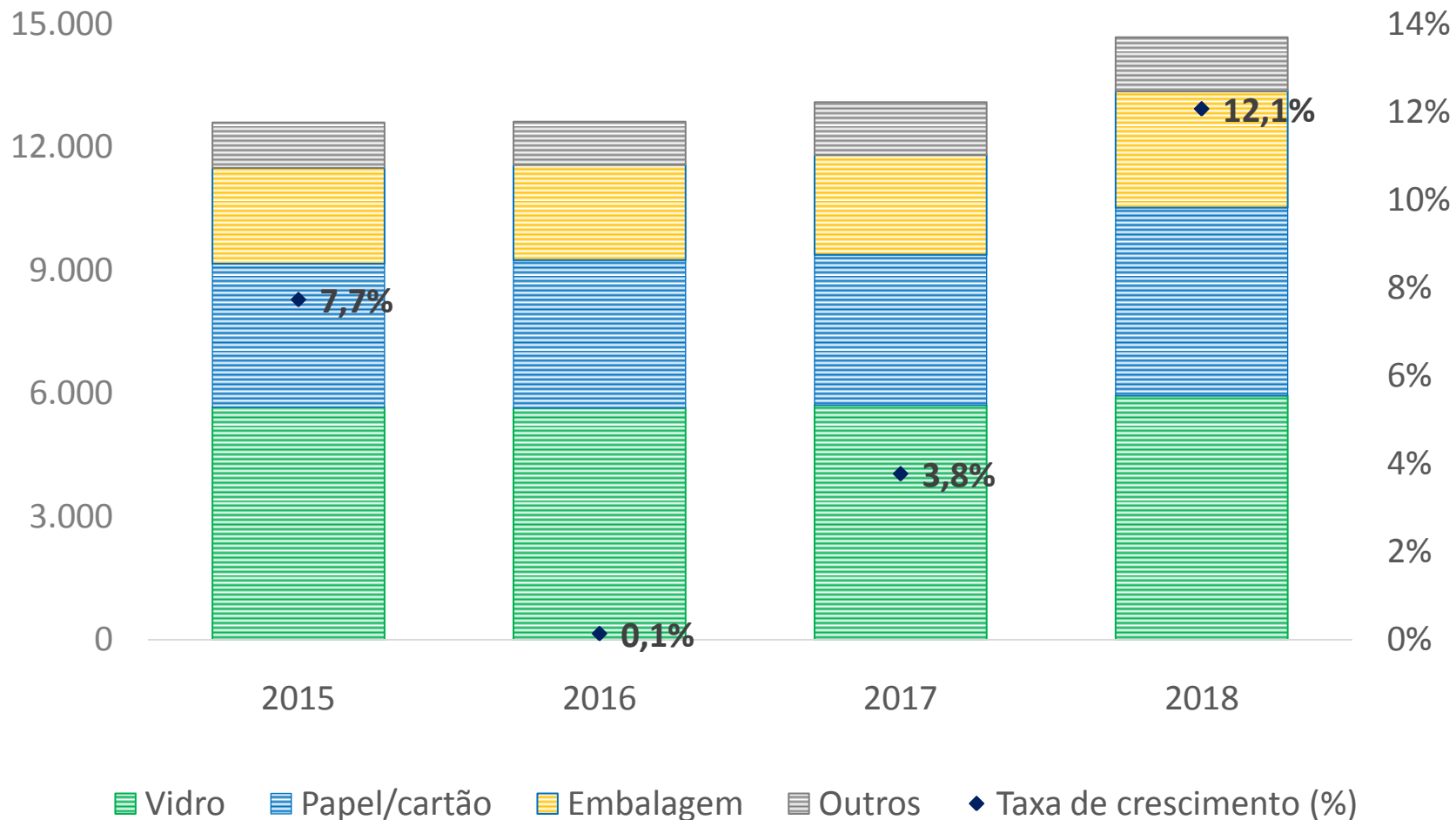


## RI Depositado em Aterro

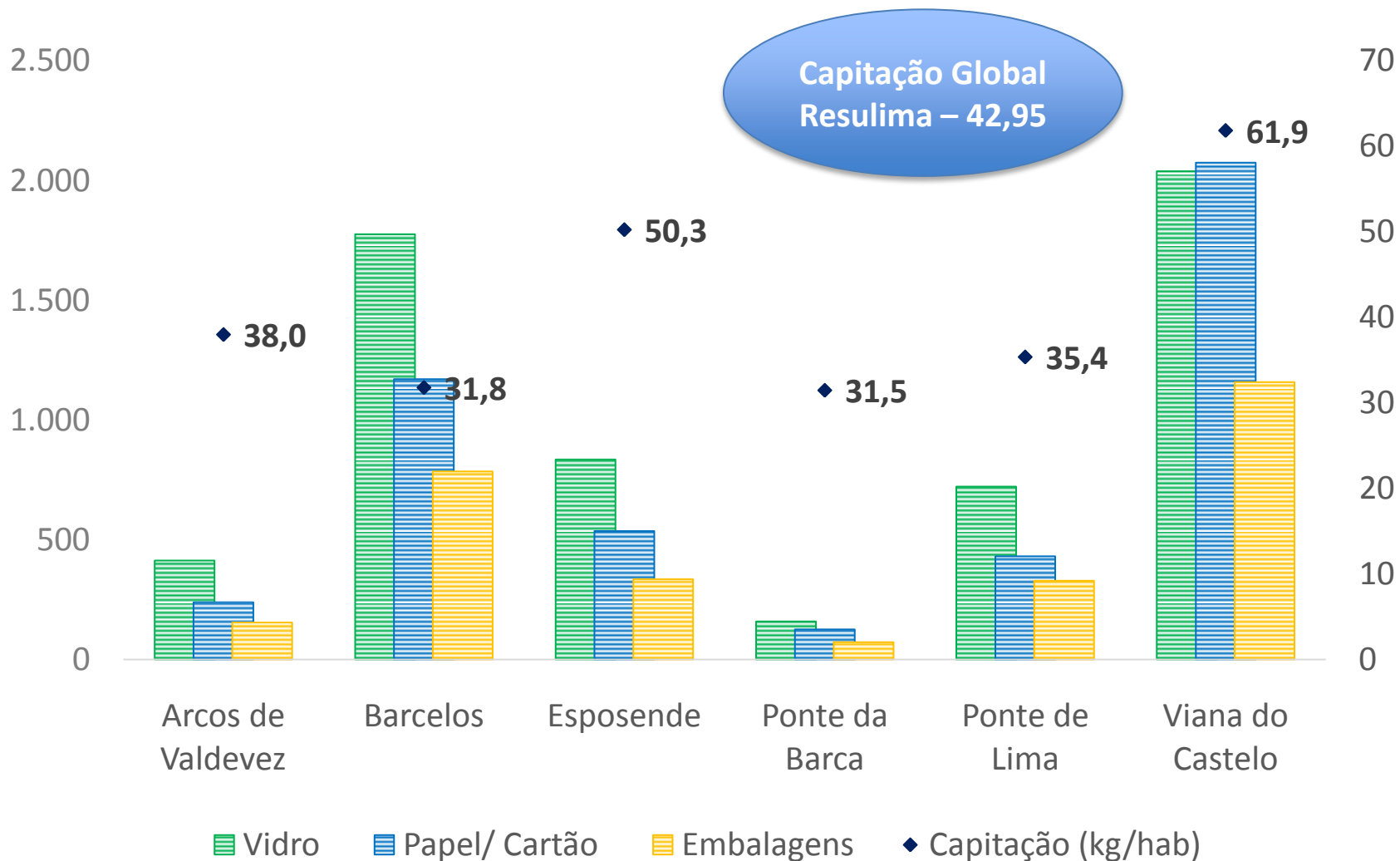




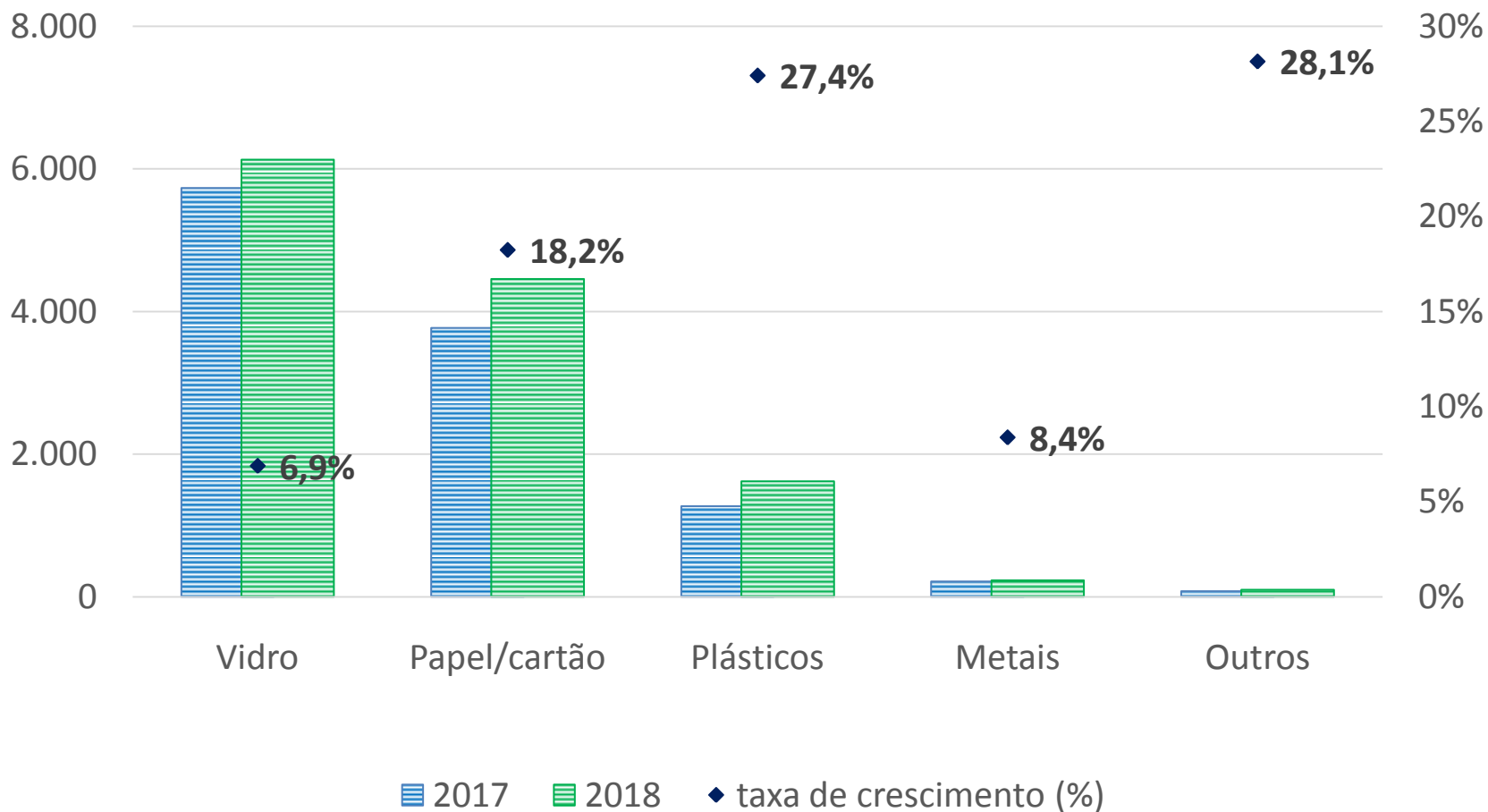
## Evolução da recolha seletiva (t)



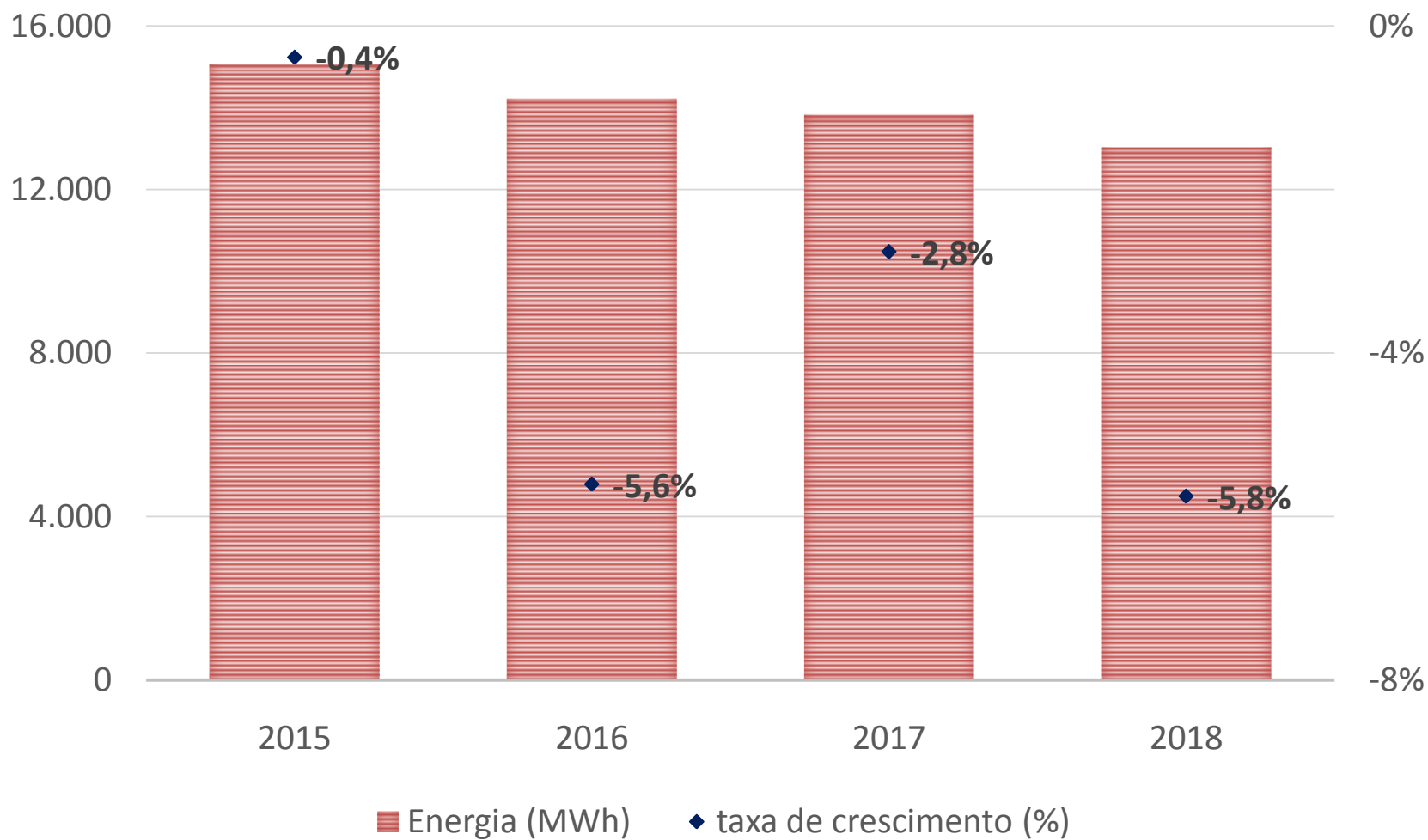
## Recolha seletiva trifluxe por Município (t)



## Variação das retomas de recicláveis (t)




## Evolução da energia vendida (MWh)

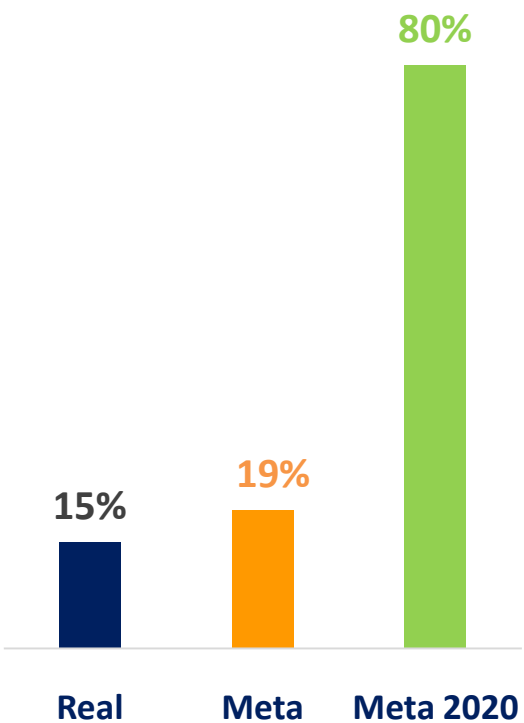




### 3. METAS

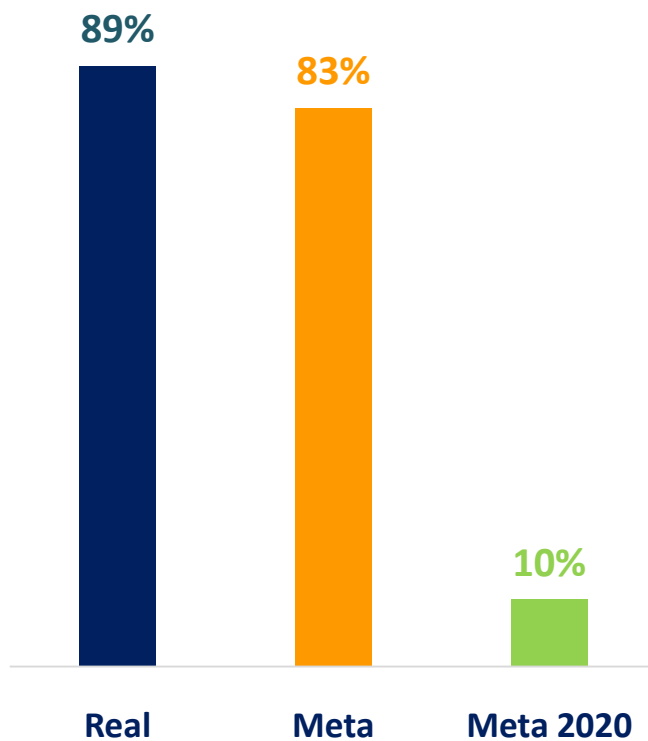
## Metas PERSU 2020:

Preparação para Reutilização e Reciclagem 



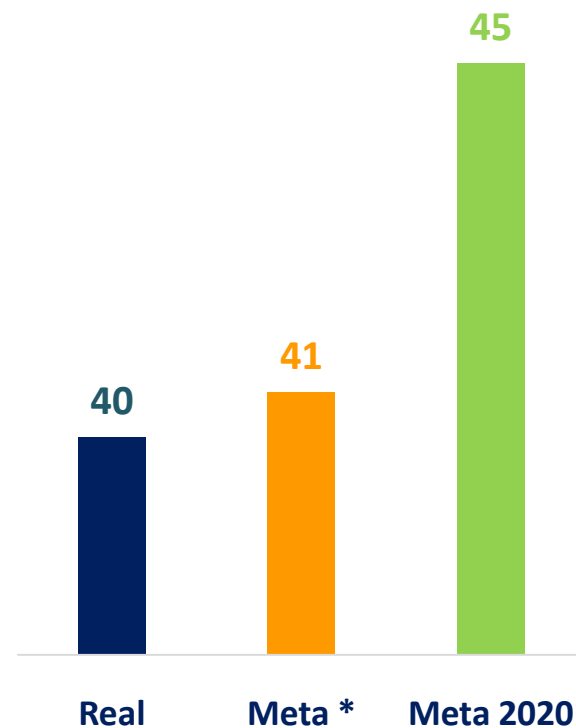
- 4 p.p.

RUB depositado em Aterro 



+ 6 p.p.

Retomas de embalagens de recolha seletiva 



- 1 kg/hab.ano

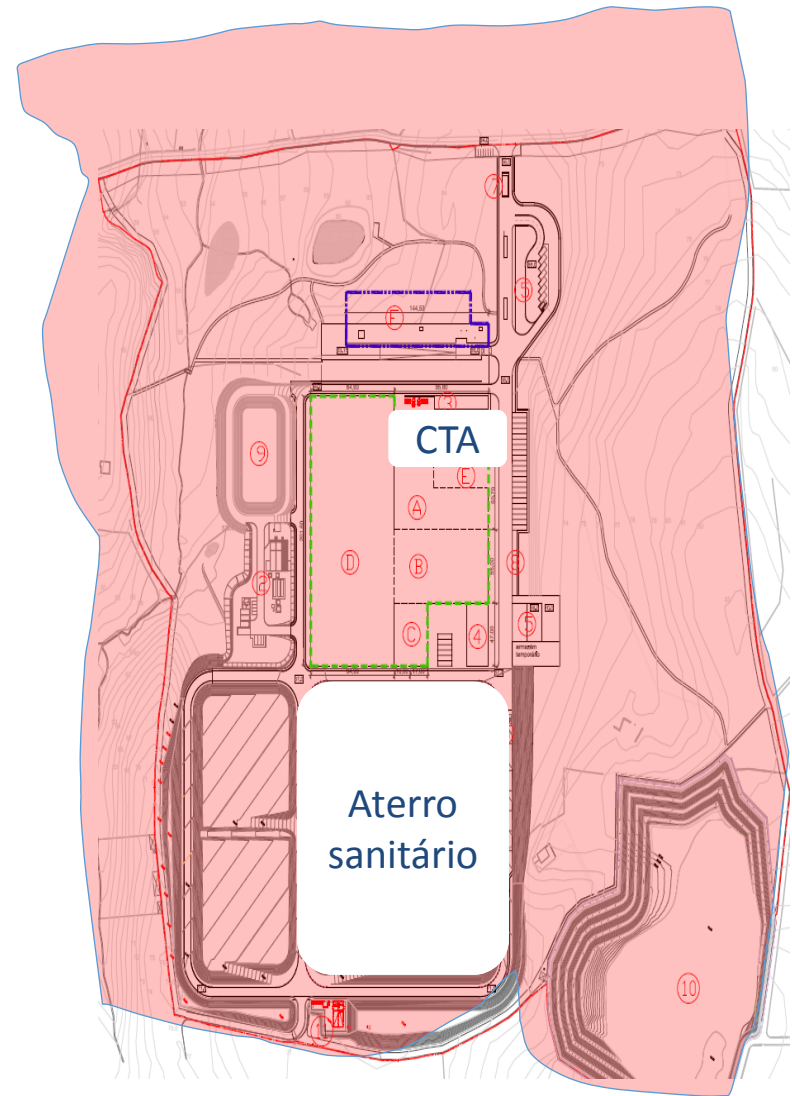
\* Meta corrigida



## 4. PERSPECTIVAS PARA 2019

## Infraestruturas:

- Construção da UCPT de Paradela;
  - **Âmbito: toda a área a sombreado**  
 Capacidade: **35 ton/h de RU** indiferenciados. Inclui: **tratamento mecânico e biológico**, central de triagem, edifícios de exploração e de apoio à exploração, portaria, balneários, laboratório, ecocentro, plataformas, **ETAL**, oficinas, biofiltros, posto de abastecimento de combustível, balança, arruamentos e redes técnicas, vedação, arranjos exteriores, equipamentos, ...





## UCPT Paradela:



## Infraestruturas:

- Selagem definitiva parcial do aterro de Vila Fria;
  - (+) Maximização da produção de biogás;
  - (-) Emissões difusas;
- Início da construção da nova Estação de Transferência de Vila Fria;
- Reabilitação de infraestruturas;

## Selagem do aterro de Vila Fria:



## Recolha Seletiva:

- Dar continuidade ao Plano de Ação para o incremento da recolha seletiva, para que seja possível atingir a meta de 45 kg/hab.ano, adquirindo novos equipamentos fixos e móveis de recolha e transporte, renovando outros existentes e apostando em novas soluções de recolha dedicada ou de maior proximidade.
- Incrementar o número de protocolos com Instituições (IPSS, Bombeiros, Escolas, etc...) para potenciar as quantidades recolhidas.
- Implementar projeto piloto de Ecolugares em 10 freguesias da área de abrangência da Resulima, para, em parceria com as juntas de freguesia, dinamizar a recolha seletiva

# Comunicação e Sensibilização:



**A NOSSA CASA É UM PLANETA**

**18 ABRIL**

- 11H00 • ECOTRANSFORMAÇÃO
- 11H30 • YOUTUBER
- 12H00 • PASSA A MENSAGEM
- 12H30 • ECOTRANSFORMAÇÃO
- 14H00 • YOUTUBER
- 14H30 • PASSA A MENSAGEM
- 15H00 • ECOTRANSFORMAÇÃO
- 15H30 • YOUTUBER
- 16H00 • PASSA A MENSAGEM
- 17H00 • ECOTRANSFORMAÇÃO
- 17H30 • YOUTUBER

**19 ABRIL**

- 09H00 • PASSA A MENSAGEM
- 09H30 • ECOTRANSFORMAÇÃO
- 10H00 • YOUTUBER
- 12H10 • ECOTRANSFORMAÇÃO
- 12H40 • YOUTUBER
- 14H00 • ECOTRANSFORMAÇÃO
- 14H30 • YOUTUBER
- 15H00 • PASSA A MENSAGEM
- 15H30 • ECOTRANSFORMAÇÃO
- 16H00 • YOUTUBER
- 16H30 • PASSA A MENSAGEM

Algar, Ersuc, Resiestrela, Resinorte, Resulima, Suldouro, Valnor, Valorminho

EGF, ENEA 2020, FUNDO AMBIENTAL



# Comunicação e Sensibilização:

**ecovalor**

**SEPARA E GANHA!!**

**COM O CONCURSO SEPARA E GANHA TODAS AS ESCOLAS PODEM GANHAR!**

As embalagens de plástico, metal e pacotes de bebida separadas para reciclar valem prémios para todas as escolas. Concorre com a tua escola e ajuda a cuidar do ambiente!

Sabe mais em [www.egf.pt](http://www.egf.pt)

Algarve Amaraul Évora Resilvestrel Resulima Subalgarve Valmar Valorlia Valerminho Valorsul EGF

POSEUR PORTUGAL 2020

**VIDRO**  
DEPOSITAR  
garrafas, frascos, bodes

**NÃO DEPOSITAR**  
loças e cerâmicas, sacos de plástico, vidro plano e janelas, cristais e espelhos, ómpadas, frascos de medicamentos

**PLÁSTICO E METAL**  
DEPOSITAR  
embalagens de plástico, pacotes de bebida, latas, sacos de plástico

**NÃO DEPOSITAR**  
papel e cartão, pilhas, eletrodomésticos, outros plásticos que não embalagens

**PAPEL E CARTÃO**  
DEPOSITAR  
caixas de cartão, revistas e jornais, papel de escrita e impressão

**NÃO DEPOSITAR**  
sacos de plástico, produtos tóxicos, papel sujo, fraldas, papel vegetal, papel plastificado, autocollantes

EGF



## Comunicação e Sensibilização:



## Comunicação e Sensibilização:







Obrigado!