



Autoproteção em Incêndios Rurais

DA PREVENÇÃO À EMERGÊNCIA

<https://www.gefrecon.eu/pt/pagina-inicial/>



Autoproteção em Incêndios Rurais

DA PREVENÇÃO À EMERGÊNCIA

FOGO

Foi desde sempre uma ferramenta tradicional ligada ao homem e às tarefas agrícolas e pastoris, para queima de sobrantes, desmatização e renovação de pastos, proteção das aldeias e afastamento de animais selvagens.



Fenómeno natural que tem condicionado a existência e a distribuição das florestas ao longo de milhares de anos

INCÊNDIO FORESTAL: Fogo que se propaga, **sem controlo**, sobre um ecossistema florestal e cuja queima não cumpre as funções nem os objectivos de gestão, pelo que requer trabalhos de extinção. Trata-se de um fenómeno **não desejado** que produz consequências económicas e ecológicas qualificadas normalmente como **danos e prejuízos**.



Autoproteção em Incêndios Rurais

DA PREVENÇÃO À EMERGÊNCIA

▶ Apesar da origem natural do incêndio e da utilização, mais ou menos racional do fogo por parte do agricultor, o aumento na densidade demográfica em algumas regiões e a diminuição da população em outras, assim como as transformações socioeconómicas que se produziram nas últimas décadas provocaram um aumento excessivo no número de incêndios ocorridos no Sul da Europa e, em particular, em Portugal.



Envelhecimento da população rural

Desaparecimento do pastoreio e produção de gado extensivos

Despovoamento

Abandono das terras agrícolas



▶ Aumento da biomassa disponível em quantidade e estrutura.

▶ Aumento das causas potenciais de origem de incêndio.



Autoproteção em Incêndios Rurais

DA PREVENÇÃO À EMERGÊNCIA

Meio Rural em Mudança



1940



2019

Serra do Rabadão, Fonte: Adrião. J



Autoproteção em Incêndios Rurais

DA PREVENÇÃO À EMERGÊNCIA

Meio Rural em Mudança



Aldeia das Dez – Oliveira do Hospital, Fonte: Adrião. J



Autoproteção em Incêndios Rurais

DA PREVENÇÃO À EMERGÊNCIA

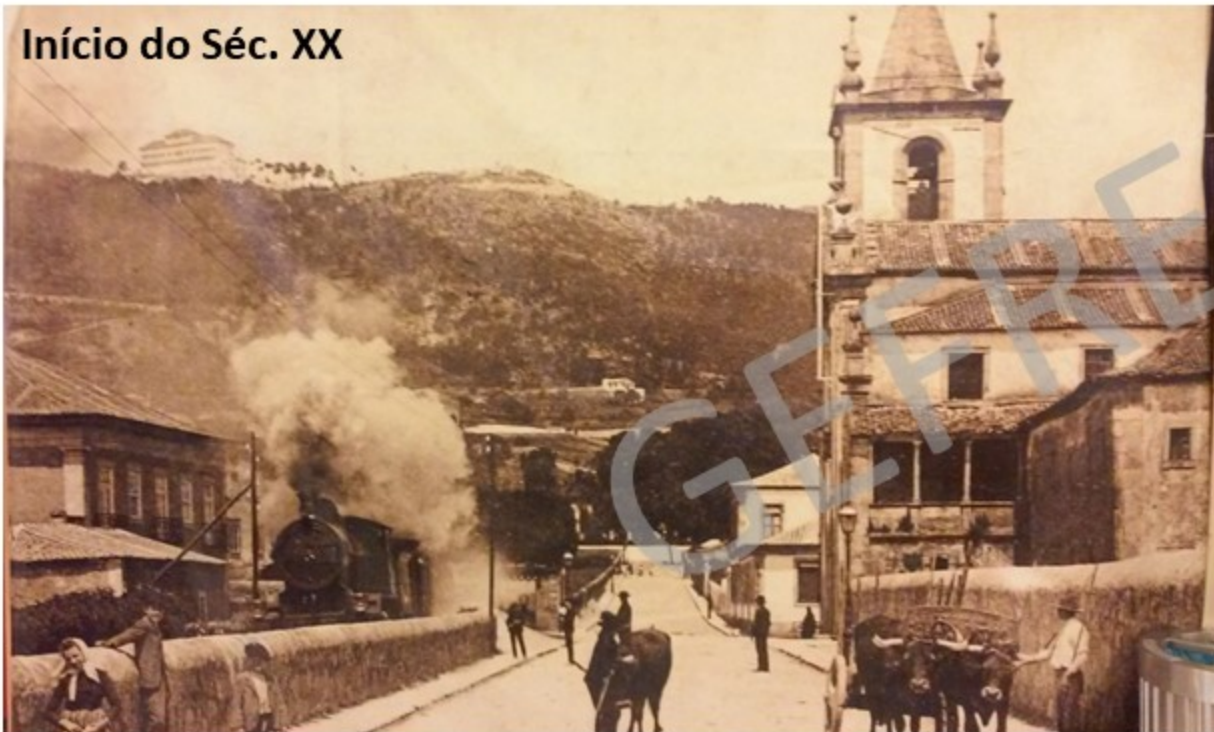


Convento da Arrábida, Fonte: Adrião. J



Autoproteção em Incêndios Rurais

DA PREVENÇÃO À EMERGÊNCIA



E. Oliveira, 2015



Autoproteção em Incêndios Rurais

DA PREVENÇÃO À EMERGÊNCIA



Malveira - Mafra, 2018

Autoproteção em Incêndios Rurais

DA PREVENÇÃO À EMERGÊNCIA



Autoproteção em Incêndios Rurais

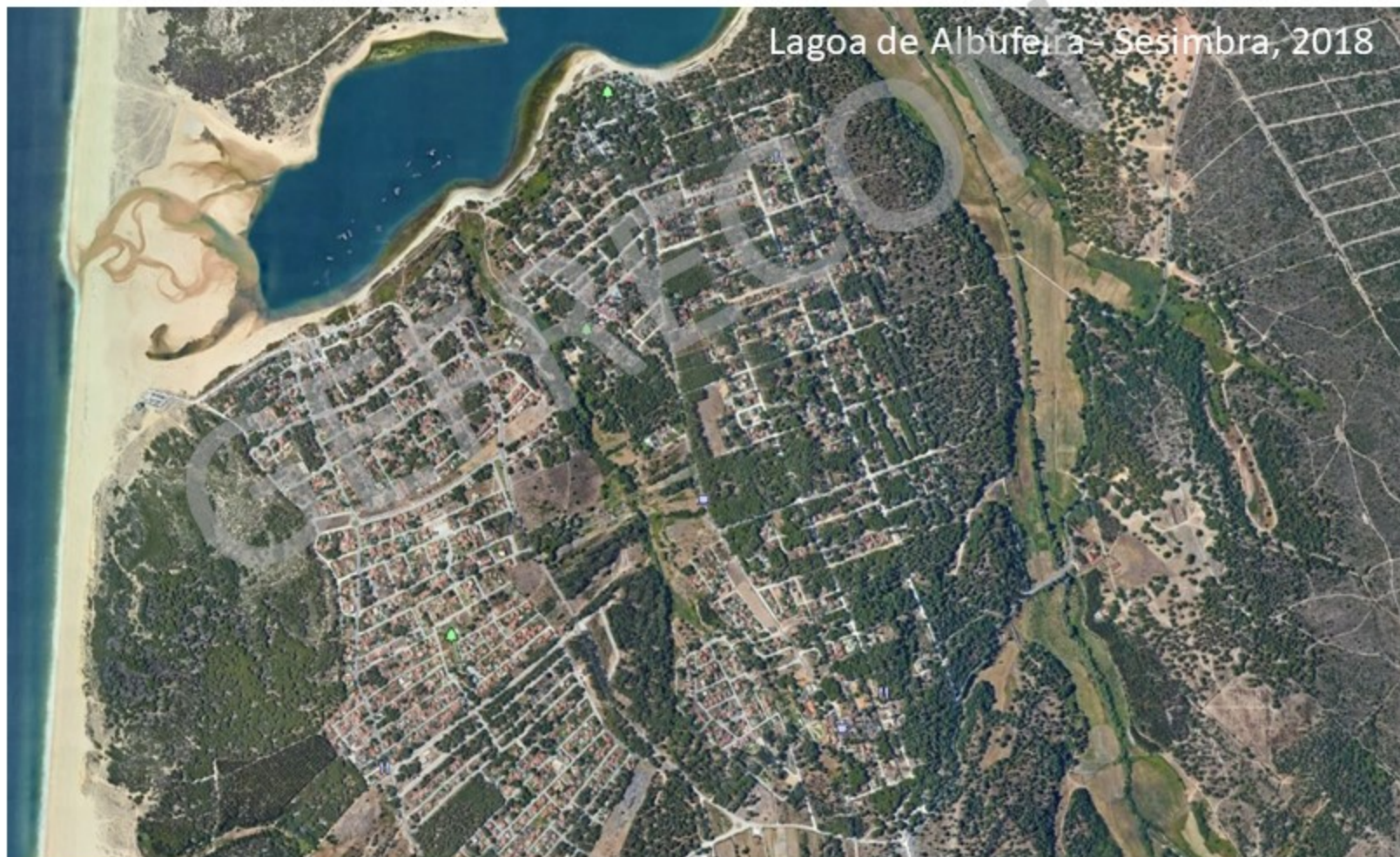
DA PREVENÇÃO À EMERGÊNCIA



Caniçada – Vieira do Minho, 2018

Autoproteção em Incêndios Rurais

DA PREVENÇÃO À EMERGÊNCIA



Autoproteção em Incêndios Rurais

DA PREVENÇÃO À EMERGÊNCIA



Autoproteção em Incêndios Rurais

DA PREVENÇÃO À EMERGÊNCIA



Guía Metodológica de Actuaciones de Prevención, Defensa y Autoprotección en la Interfaz Urbano-Forestal – Generalitat Valenciana, 2014

É NECESSÁRIO APRENDER A CONVIVER COM UM AMBIENTE EM QUE O FOGO É HABITUAL



Autoproteção em Incêndios Rurais

DA PREVENÇÃO À EMERGÊNCIA



Guía Metodológica de Actuaciones de Prevención, Defensa y Autoprotección en la Interfaz Urbano-Forestal – Generalitat Valenciana, 2014

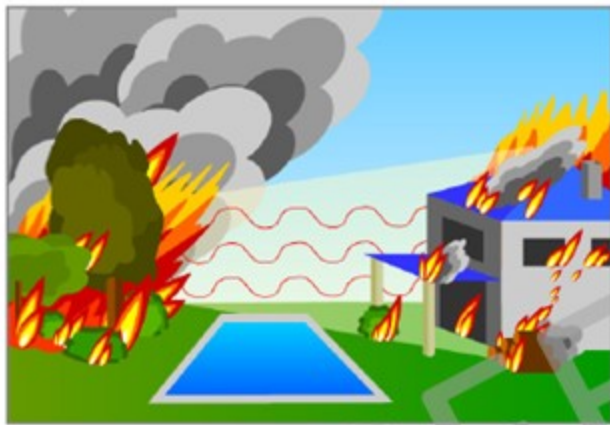
A COMBINAÇÃO MAIS PERIGOSA PARA UM INCÊNDIO RURAL PRODUZ-SE COM SECA PROLONGADA, CLIMA SECO E QUENTE, INSTABILIDADE ATMOSFÉRICA, VENTO MODERADO A FORTE, ELEVADA CARGA DE COMBUSTÍVEL E TERRENO DECLIVOSO



Autoproteção em Incêndios Rurais

DA PREVENÇÃO À EMERGÊNCIA

Formas de transferência do calor em incêndios florestais



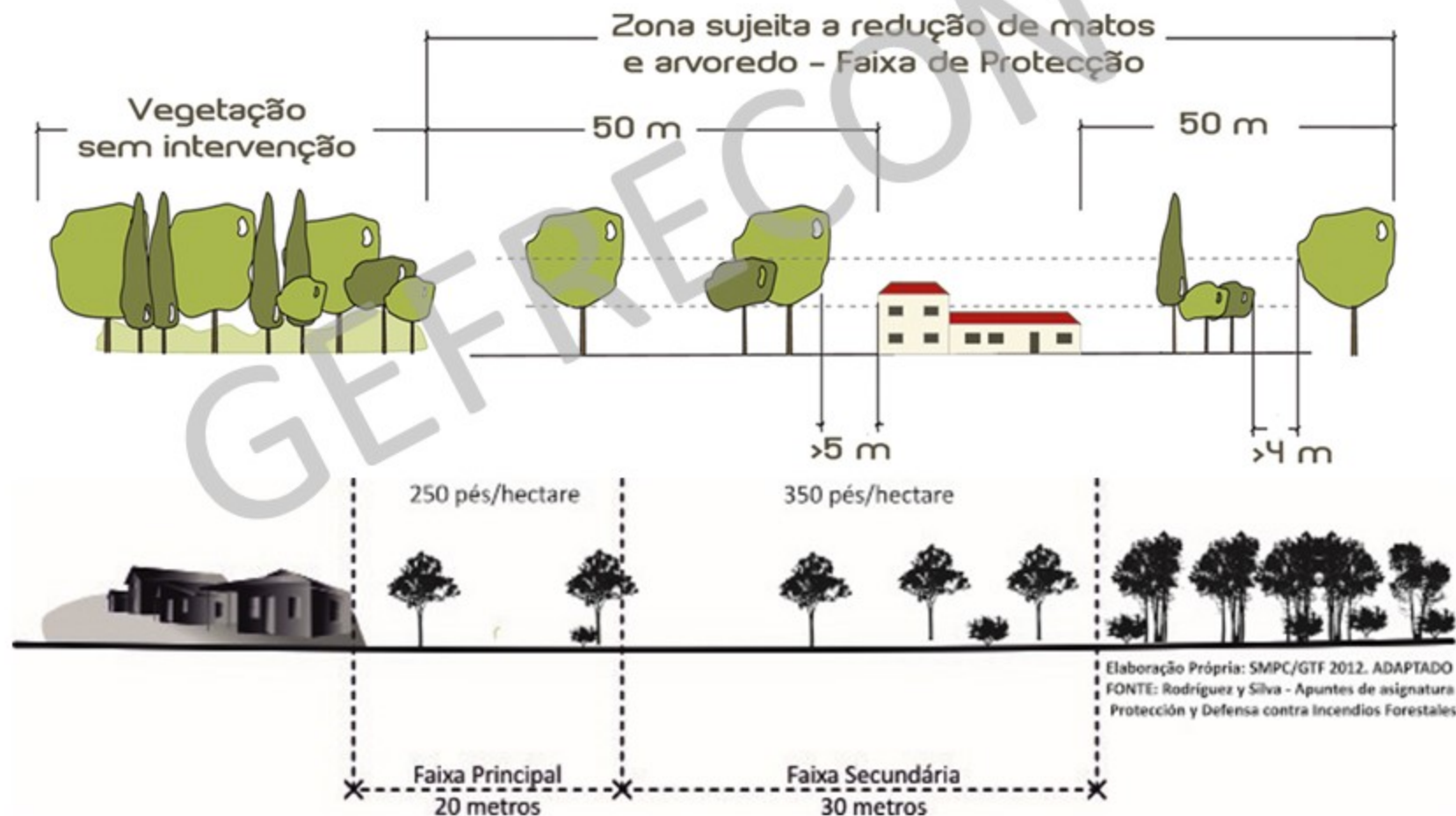
Guía Metodológica de Actuaciones de Prevención, Defensa y Autoprotección en la Interfaz Urbano-Forestal – Generalitat Valenciana, 2014



Autoproteção em Incêndios Rurais

DA PREVENÇÃO À EMERGÊNCIA

FAIXAS DE GESTÃO DE COMBUSTÍVEL



Fonte: ICNF

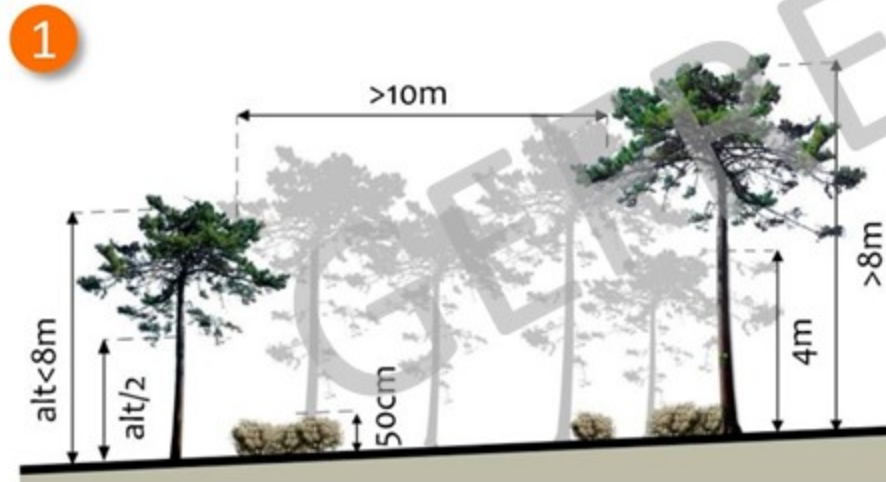


Autoproteção em Incêndios Rurais

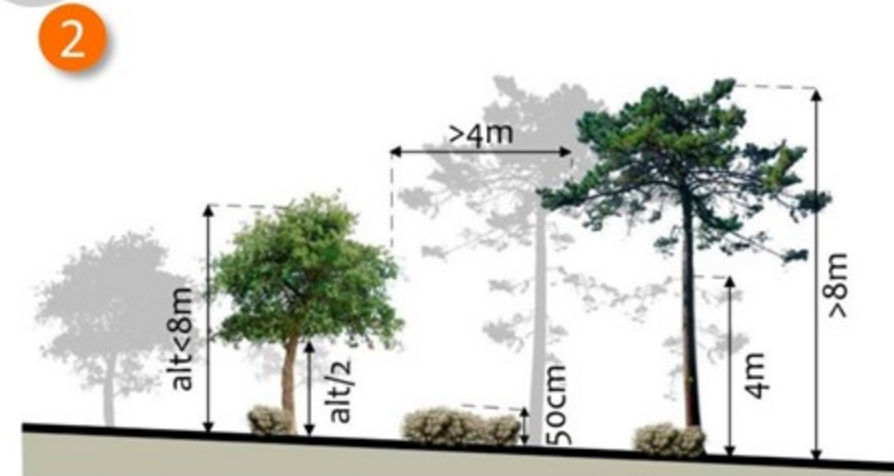
DA PREVENÇÃO À EMERGÊNCIA

FAIXAS DE GESTÃO DE COMBUSTÍVEL. ALTERAÇÕES (2018)

Faixas de Gestão de Combustíveis | edifícios isolados e aglomerados populacionais



Povoamento de Pinheiro-bravo ou de Eucalipto



Outros terrenos ocupados com floresta e mato

Fonte: ICNF

Autoproteção em Incêndios Rurais

DA PREVENÇÃO À EMERGÊNCIA

NECESSIDADE DE FAIXAS DE GESTÃO DE COMBUSTÍVEL



Autoproteção em Incêndios Rurais

DA PREVENÇÃO À EMERGÊNCIA

NECESSIDADE DE FAIXAS DE GESTÃO DE COMBUSTÍVEL



Autoproteção em Incêndios Rurais

DA PREVENÇÃO À EMERGÊNCIA

Faixa de Gestão de Combustível



Autoproteção em Incêndios Rurais

DA PREVENÇÃO À EMERGÊNCIA

Corte de Carvalhos



Corte de Acácias (Mimosas)



"Gestão" Química de Combustível???



Autoproteção em Incêndios Rurais

DA PREVENÇÃO À EMERGÊNCIA



Autoproteção em Incêndios Rurais

DA PREVENÇÃO À EMERGÊNCIA



Autoproteção em Incêndios Rurais

DA PREVENÇÃO À EMERGÊNCIA

Segurança Prévia – ANTES DO INCÊNDIO ACONTECER

- 👍 Materiais resistentes ao fogo na construção, reparação ou manutenção da sua casa
- 👍 Materiais de baixa combustibilidade nas portas, janelas, paredes e jardim para atuar como uma barreira contra o fogo
- 👍 Móveis de exterior não-combustíveis
- 👍 Caleiras e beirais limpos de folhas, resíduos, pinhas e/ou de cascas de árvores
- 👍 Uma fonte de água externa e uma mangueira que pode levar água a qualquer área da sua propriedade
- 👍 Um PLANO DE EMERGÊNCIA
- 👍 Cobertura de seguro adequada para risco de incêndios florestais
- 👍 Manutenção do corte de relva e prados secos
- 👍 Eliminação de amontoados e sobrantes do jardim e da horta
- 👍 Colocação de rede/malha metálicas nas aberturas externas do sótão e caves
- 👍 Árvores podadas

- 🚫 Lenhas, depósitos de gás e de gasóleo e outros materiais inflamáveis a uma distância inferior a 10 metros da sua casa, anexos e/ou outras estruturas (o ideal, seria encontrarem-se pelo menos a 30 metros de distância)
- 🚫 Vegetação morta a menos de 10 metros da casa (alpendres e decks!)
- 🚫 Telhas ou coberturas soltas



Autoproteção em Incêndios Rurais

DA PREVENÇÃO À EMERGÊNCIA

O que incluir no seu PLANO DE EMERGÊNCIA



Pelo menos duas rotas de evacuação para toda a família (e pratique-as!)



Um local de encontro para si e para a sua família após a evacuação



Cuidados especiais para familiares com problemas de mobilidade, deficiências, asma ou outras condições



Kit de suprimentos de emergência com máscaras de proteção para as vias respiratórias, medicamentos necessários, documentos e identificação pessoal armazenados num local à prova de fogo



Cópias digitais de documentos importantes



Cuidados para animais de estimação e gado

Adaptado: <https://www.safehome.org/resources/wildfire-safety-guide>



Autoproteção em Incêndios Rurais

DA PREVENÇÃO À EMERGÊNCIA

O que incluir no seu PLANO DE EMERGÊNCIA



GTF/SMPC
Informe-se sobre o risco
de incêndio no local
onde reside



JUNTA DE FREGUESIA
Colabore em projetos e
ações conjuntas para a
proteção do aglomerado
onde está inserido
(ALDEIA SEGURA)



ANEPC/BOMBEIROS
Entre em contacto para
saber como deve estar
preparado para uma
evacuação ou
confinamento

Adaptado: <https://www.safehome.org/resources/wildfire-safety-guide>



Autoproteção em Incêndios Rurais

DA PREVENÇÃO À EMERGÊNCIA

O que fazer DURANTE o Incêndio Florestal



Fique atento aos ALERTAS locais



Tenha máscaras de proteção contra fumos



Fique num local seguro protegido contra o ar externo



Retire a mobília ao ar livre ou outros materiais para longe da casa



Coloque o seu kit de emergência e outros valores importantes na sua viatura



Encha depósitos, tanques, piscinas com água para apoio aos bombeiros



Ligue as mangueiras de jardim



Saia imediatamente se receber ordens de evacuação



Feche todas as aberturas, portas, janelas para que não entrem fagulhas



Ligue para o 112 se estiver impossibilitado de sair. Ligue as luzes para facilitar a identificação.

Adaptado: <https://www.safehome.org/resources/wildfire-safety-guide>



Autoproteção em Incêndios Rurais

DA PREVENÇÃO À EMERGÊNCIA



Autoproteção em Incêndios Rurais

DA PREVENÇÃO À EMERGÊNCIA

Avalie a **SEGURANÇA** da sua casa. SE APRESENTA ESTAS SITUAÇÕES, ENTÃO A SUA CASA É INSEGURA!



Árvores e matos juntos à casa



Amontoados de sobrantes agrícolas, lenhas ou anexos de madeira ao lado da casa



Arbustos próximos a portas e janelas



A casa encontra-se numa encosta íngreme com muita vegetação por baixo



A casa tem revestimento de madeira ou cobertura com madeira, ou "capoto"

Adaptado: <https://www.safehome.org/resources/wildfire-safety-guide>



Autoproteção em Incêndios Rurais

DA PREVENÇÃO À EMERGÊNCIA



Autoproteção em Incêndios Rurais

DA PREVENÇÃO À EMERGÊNCIA

CONFINAMENTO – Como se proteger em casa?



Desligue o gás



Molhe bem o jardim e o telhado com aspersão



Mova os móveis cobertos por tecidos para longe das janelas e portas



Fechе todas as portas internas para retardar a propagação do fogo dentro de casa



Desligue os aparelhos que fazem circular o ar em toda a casa



Tenha à mão o telemóvel, um extintor, água engarrafada, rádio a pilhas e lanternas, assim como pilhas extra



Escolha o corredor ou o espaço mais distante do fogo. Evite as paredes do perímetro da casa.



Tente ficar calmo. É provável que o fogo ao passar aqueça muito o interior da casa, mas fora está muito mais quente.

Adaptado: <https://www.safehome.org/resources/wildfire-safety-guide>



Autoproteção em Incêndios Rurais

DA PREVENÇÃO À EMERGÊNCIA



Carolyn Cole/Los Angeles Times via Getty Images



Autoproteção em Incêndios Rurais

DA PREVENÇÃO À EMERGÊNCIA

EVACUAÇÃO – Como SAIR de casa em segurança?



Mantenha os faróis e as luzes intermitentes acesas



Conduza devagar



Feche ou bloqueie as aberturas de ventilação



Mantenha as janelas do carro bem fechadas



Use o ar recirculado do ar condicionado



Use material seco para cobrir o rosto e a pele (os lenços húmidos podem criar vapor devido ao calor)

Adaptado: <https://www.safehome.org/resources/wildfire-safety-guide>



Autoproteção em Incêndios Rurais

DA PREVENÇÃO À EMERGÊNCIA

A EVACUAÇÃO PODE SER FATAL!



Autoproteção em Incêndios Rurais

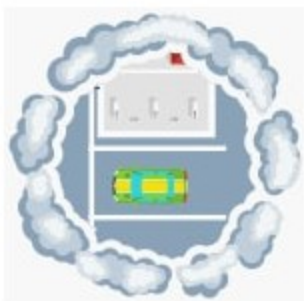
DA PREVENÇÃO À EMERGÊNCIA



Autoproteção em Incêndios Rurais

DA PREVENÇÃO À EMERGÊNCIA

Como EVITAR as CHAMAS?



Estacione numa área onde não exista vegetação ou material combustível. Se possível atrás de uma parede ou rocha que funcione como barreira.



Cubra-se com um casaco de ganga ou algodão grosso. Não use calções, saias, camisolas de alças ou de manga curta. Nem ande calçado com sandálias ou chinelos.



Mantenha o carro a trabalhar



Somente saia depois do fogo ter passado

Adaptado: <https://www.safehome.org/resources/wildfire-safety-guide>



Autoproteção em Incêndios Rurais

DA PREVENÇÃO À EMERGÊNCIA

REGRESSO – Segurança após o incêndio florestal



Mantenha todas as janelas e portas fechadas



Use, se possível, um filtro de ar portátil para manter a qualidade do ar em casa



Passe o máximo do tempo num espaço da casa onde o ar externo não entre facilmente

Adaptado: <https://www.safehome.org/resources/wildfire-safety-guide>

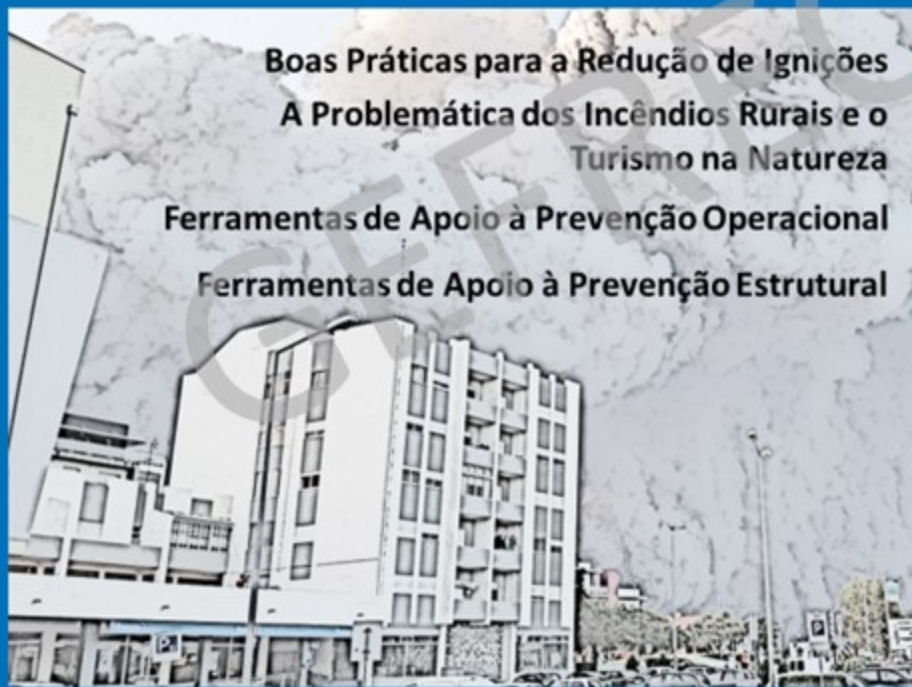


Autoproteção em Incêndios Rurais

DA PREVENÇÃO À EMERGÊNCIA

AÇÃO DE CAPACITAÇÃO ONLINE DA PREVENÇÃO À EMERGÊNCIA INCÊNDIOS RURAIS

26 A 29 DE
JULHO DE 2022
inscrição
gratuita



Acesso à Plataforma: [Ação de Capacitação | Da Prevenção à Emergência](#)

Inscrição Prévia na Plataforma Fogos E-Learning: [Formulário](#) (siga as instruções, preencha todos os dados e aguarde confirmação)





MUITO OBRIGADO!


Emanuel Oliveira

 tff.geral@gmail.com / fogoselearning@gmail.com

 www.fogosflorestais.pt

 www.riscos-fogosflorestais.com

 <https://fogose-learning.riscos-fogosflorestais.com>

 <https://www.facebook.com/fogosflorestais>

<https://www.gefrecon.eu/pt/pagina-inicial/>

