



# ***Alto Minho 2030: Balanço & Novos Desafios***

*“Um Alto Minho mais verde”*

*15 de Outubro de 2018*

1. Ciclo Urbano da Água
2. Sistema Multimunicipal de Abastecimento de Água e de Saneamento do Norte de Portugal
3. Sistema de Águas do Alto Minho
4. Desafios futuros



# CICLO URBANO DA ÁGUA

A água que chega às nossas casas começa por ser captada no meio hídrico, seguindo para as Estações de Tratamento de Água onde é tornada adequada para consumo. É armazenada em reservatórios e a partir daí distribuída à população. Depois de utilizada é recolhida e novamente tratada para ser devolvida à natureza em condições ambientalmente seguras.



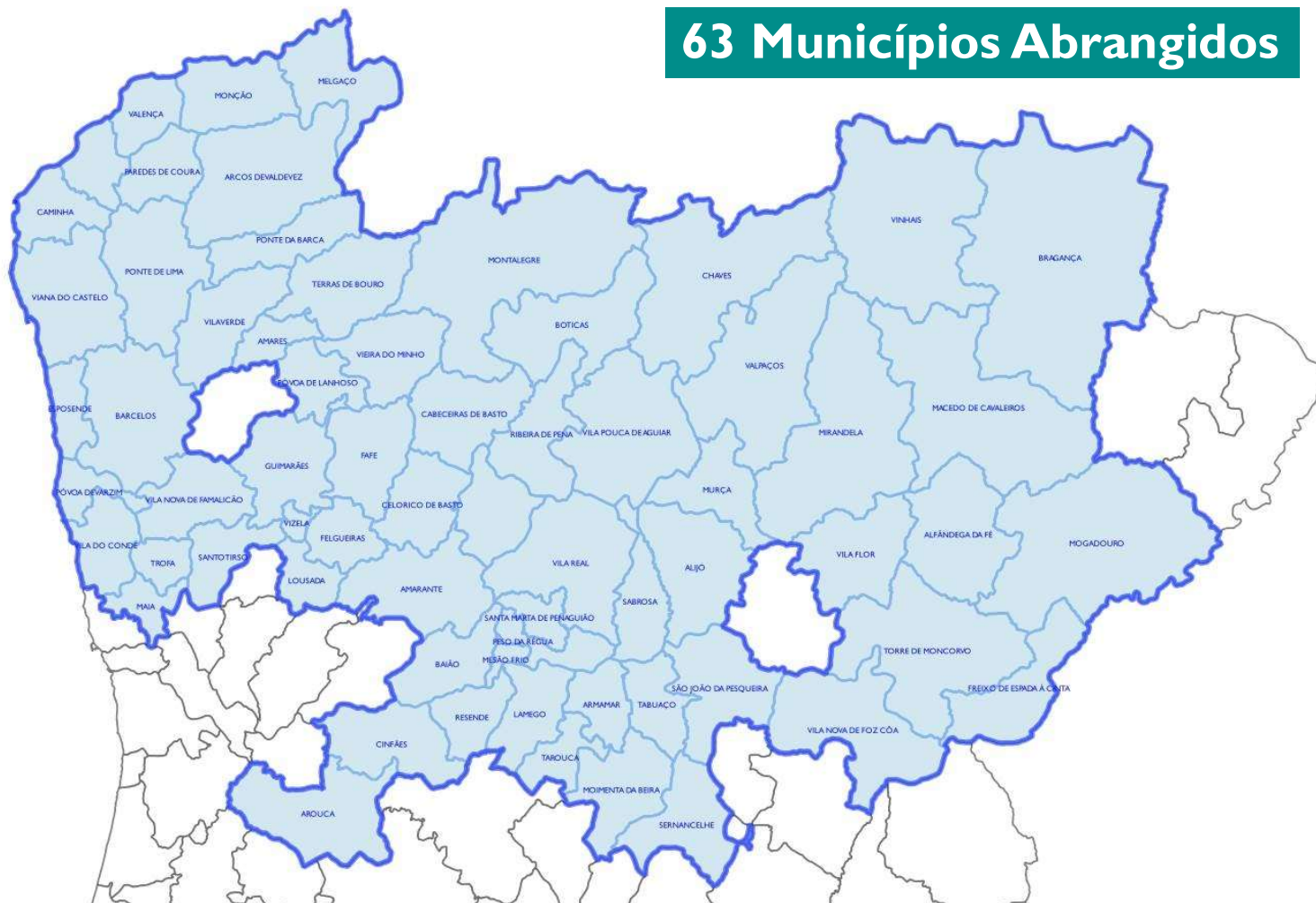


# SISTEMA MULTIMUNICIPAL DE ABASTECIMENTO DE ÁGUA E DE SANEAMENTO DO NORTE DE PORTUGAL

A **Águas do Norte, S.A.** é a entidade gestora do **Sistema Multimunicipal de Abastecimento de Água e de Saneamento do Norte de Portugal**, que resulta da agregação das extintas Águas do Noroeste, S.A. e Águas de Trás-os-Montes e Alto Douro, S.A.

É responsável pela captação, tratamento e abastecimento de água para consumo público, e pela recolha, tratamento e rejeição de efluentes domésticos, urbanos e industriais e de efluentes provenientes de fossas sépticas.

## 63 Municípios Abrangidos



**Área**  
**17.931 km<sup>2</sup>**

**84% da**  
**Região Norte**

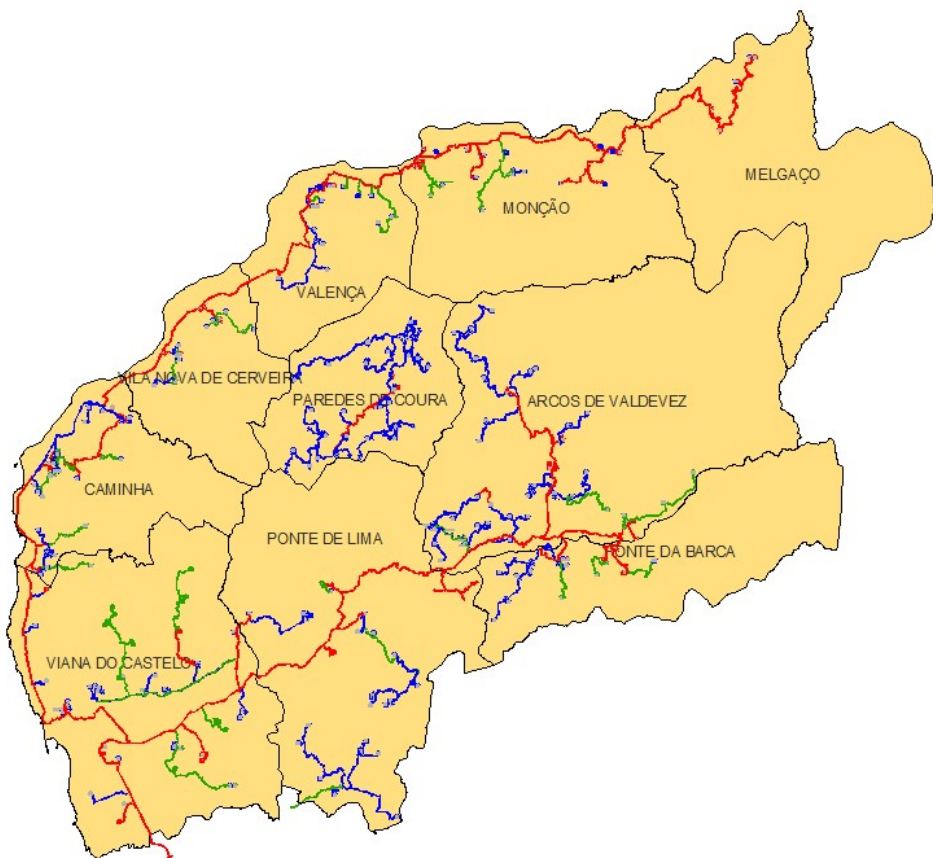
**19% de**  
**Portugal**

**População**  
**1.916.151 hab**

**49% da**  
**Região Norte**

**18% de**  
**Portugal**

# Investimento - Abastecimento de Água



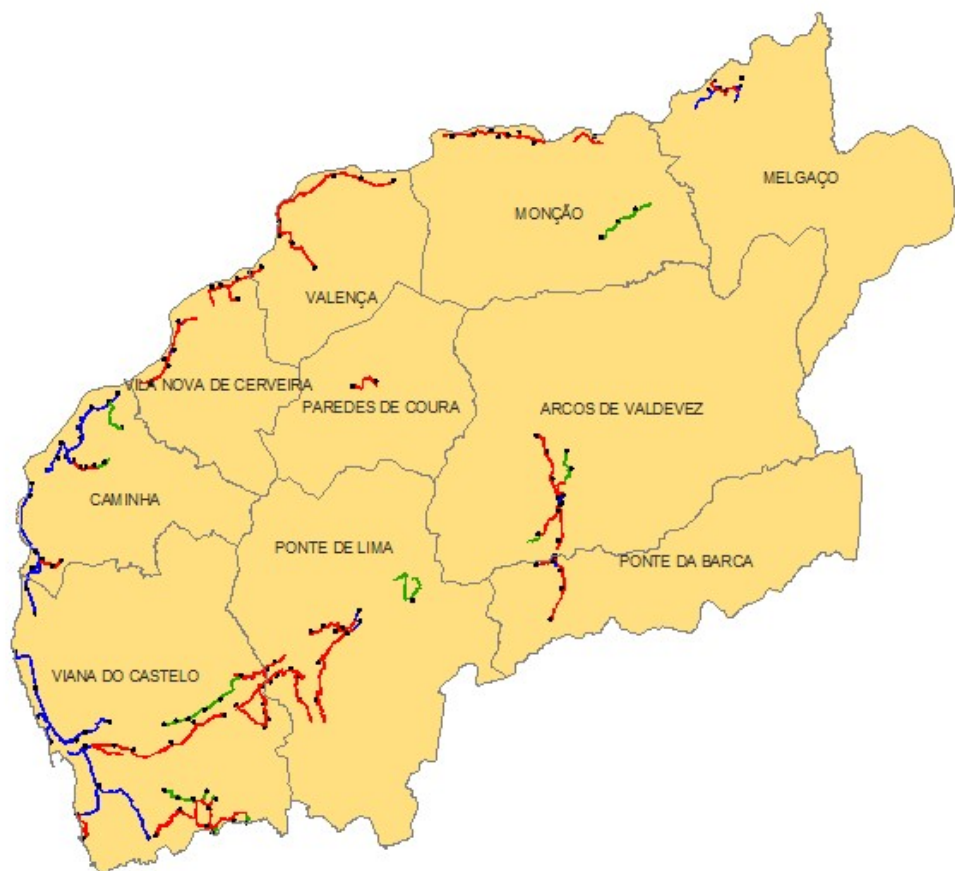
<b>Investimento</b>	Realizado	104,9 MEUR
	Em curso	9,2 MEUR
	A realizar	17,5 MEUR
	<b>Total</b>	<b>131,6 MEUR</b>
<b>Fundos Comunitários</b>		<b>71,9 MEUR</b>

	Tipo	Integradas	Construídas	Em curso	A construir	Total
<b>Infraestruturas</b>	Captações / ETA	45	3	-	-	<b>48</b>
	Condutas (km)	247	273	26	105	<b>651</b>
	Estações Elevatórias	61	17	1	21	<b>100</b>
	Reservatórios	161	27	3	16	<b>207</b>

	SISTEMA EM ALTA		SISTEMA MUNICIPAL A AFETAR AO SISTEMA MULTIMUNICIPAL
	CONSTRUIDO	A CONSTRUIR	INTEGRAR
CONDUTA ADUTORA (CA)			
CONDUTA ELEVATÓRIA (CE)			
ESTAÇÃO ELEVATÓRIA (EE)			
RESERVATÓRIO			



# Investimento - Saneamento de Águas Residuais



<b>Investimento</b>	Realizado	73,1 MEUR
	Em curso	0,6 MEUR
	A realizar	6,5 MEUR
	<b>Total</b>	<b>80,2 MEUR</b>
<b>Fundos Comunitários</b>		<b>37,4 MEUR</b>

	Tipo	Integradas	Construídas	Em curso	A construir	Total
<b>Infraestruturas</b>	ETAR	5	13	-	2	<b>20</b>
	Intercetores (km)	67	163	1	33	<b>264</b>
	Estações Elevatórias	40	73	-	18	<b>131</b>

	SISTEMA EM ALTA		SISTEMA MUNICIPAL A AFETAR AO SISTEMA MULTIMUNICIPAL
	CONSTRUIDO	A CONSTRUIR	
INTERCEPTOR/EMISSÁRIO (IG)			
CONDUTA ELEVATÓRIA (CE)			
ESTAÇÃO ELEVATÓRIA (EE)			
ESTAÇÃO DE TRATAMENTO			



# SISTEMA DE ÁGUAS DO ALTO MINHO

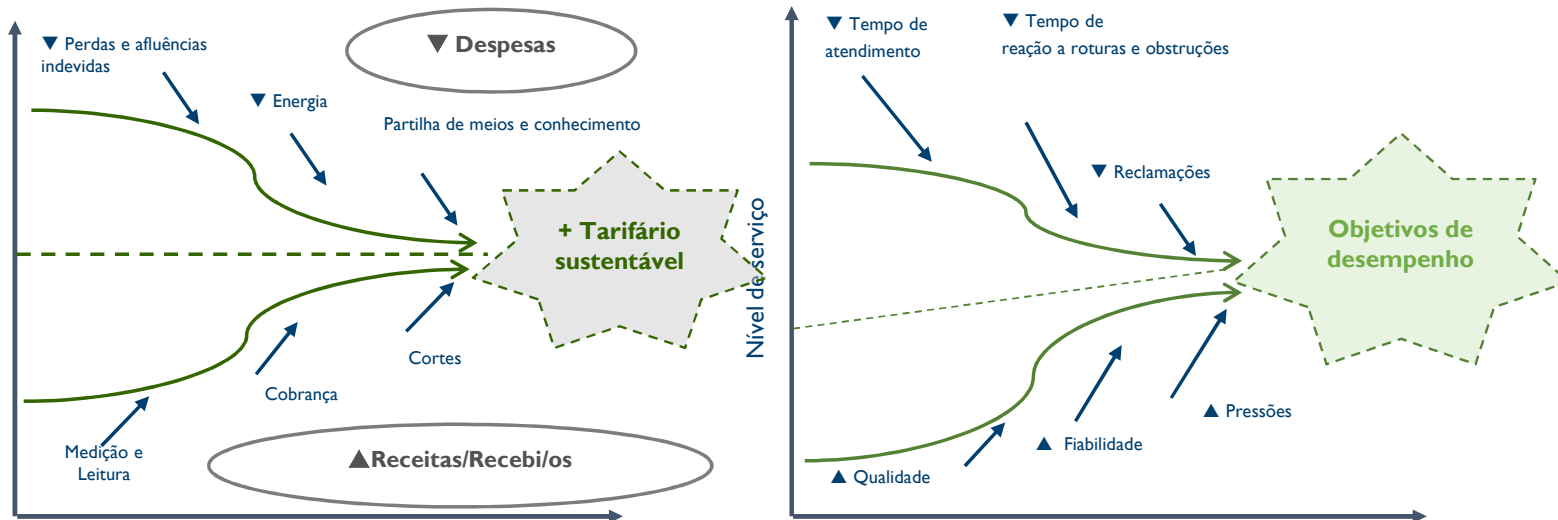
- ↘ **Exigências ambientais**
- ↘ **Segurança dos Serviços**
- ↘ **Aposta na relação com os utilizadores**
- ↘ **Incremento da eficiência**

### **Acrescida Exigência e Responsabilidade para as EG's**

- + Fiabilidade de informação
- + Sustentabilidade económica e financeira dos serviços
- + Organização especializada dos serviços
- + Qualidade do serviço aos utentes
- + Proteção ambiental
- + Proteção da saúde humana

### MELHORIA DE PRODUTIVIDADE E EFICIÊNCIA

- Agregação Territorial Superior + Ciclo Integrado da Água
- Gestão Empresarial Especializada e Competente
- Modelo de Financiamento que assegure a Sustentabilidade



### No âmbito do PensaAR 2020, estão em curso

- ↘ Reforço e harmonização de políticas sociais
- ↘ Promoção da adesão e utilização dos sistemas públicos
- ↘ Integração da exploração e gestão dos sistemas pluviais nos serviços de águas
- ↘ Valorização das soluções individuais
- ↘ **Incentivos à constituição de EGR's** (acesso a fundos PO SEUR)

### PARCERIA PÚBLICA-PÚBLICA

- ↘ **Criação de uma Parceria Pública Estado/ Autarquias Locais**, que constitui uma operação na esfera do Estado
- A arquitetura jurídica implica apenas entidades na esfera pública
  - O exercício dos poderes magnos através da Comissão de Parceria assegurando os Municípios uma posição determinante em todos os domínios
  - A importante salvaguarda em caso de privatização
  - Manutenção da titularidade das infraestruturas por parte dos Municípios

# SISTEMA DE ÁGUAS DO ALTO MINHO - SM

## A Região





## PLANO GLOBAL DE INVESTIMENTOS (ano de partida)

MUNICÍPIOS	INVESTIMENTO TOTAL (2019-2048)		POPULAÇÃO RESIDENTE (habitantes)			POPULAÇÃO RESIDENTE SERVIDA - AA (habitantes)			POPULAÇÃO RESIDENTE SERVIDA - AR (habitantes)			INDICADOR 1: TAXA DE COBERTURA AA	INDICADOR 2: TAXA DE COBERTURA AR
	€	%	ano: 2019	ano: 2048	% 2048	ano: 2019	ano: 2048	% 2048	ano: 2019	ano: 2048	% 2048	ano: 2019	ano: 2019
	81.105.271	100%	228.039	237.814	100%	169.221	175.452	100%	114.116	120.636	100%		
ARCOS DE VALDEVEZ	12.907.284	16%	20.845	22.847	10%	10.413	11.965	7%	4.784	5.637	5%	81%	35%
CAMINHA	6.937.726	9%	15.608	16.254	7%	13.114	13.707	8%	9.807	10.462	9%	95%	71%
PAREDES DE COURA	8.640.502	11%	8.654	9.198	4%	6.833	6.833	4%	3.122	3.392	3%	94%	66%
PONTE DE LIMA	17.799.489	22%	41.682	43.498	18%	31.524	32.335	18%	17.384	17.847	15%	91%	49%
VALENÇA	7.690.369	9%	13.711	14.127	6%	11.244	12.168	7%	5.922	6.374	5%	98%	61%
VIANA DO CASTELO	21.944.798	27%	86.797	88.725	37%	69.713	69.840	40%	55.916	57.891	48%	87%	74%
VILA NOVA DE CERVEIRA	5.185.103	6%	8.627	8.627	4%	7.090	7.909	5%	4.363	4.954	4%	99%	60%

1. **Grandes desafios:** renovação de redes, melhoria operacional, resiliência e resposta às alterações climáticas, crescentes exigências ambientais, preocupações com a segurança e de articulação com as comunidades
2. Captação de **Fundos do POSEUR** no montante de **14 milhões de euros**
3. Contributo para o **equilíbrio financeiro dos Municípios** + para a consolidação das finanças públicas nacionais
4. Previsão dos **mecanismos que asseguram a acessibilidade aos serviços** por parte dos **agregados familiares** em situação de **carência económica**



# DESAFIOS FUTUROS

1. **Contributo** para uma **Melhoria das Massas de Água**
2. **Aumento da Eficiência e Eficácia** dos Sistemas
3. **Monitorização** dos Sistemas
4. **Valorização da Integração de Soluções Individuais**



# ***Alto Minho 2030: Balanço & Novos Desafios***

*“Um Alto Minho mais verde”*

*15 de Outubro de 2018*